

<b>Procediment general</b>	<b>Codi: PG/SG/02</b>
<b>Títol: Comunicat de risc i propostes de millora en prevenció de riscos laborals</b>	
<b>Àrea/Servei/Unitat: Institut Català de la Salut</b>	

## 1. OBJECTIUS

- Promoure una major participació i aportació d'idees de tots els treballadors per a la millora de les condicions de seguretat i salut dels llocs de treball.
- Establir un sistema de comunicació àgil i senzill, que permeti als treballadors de l'Institut Català de la Salut (ICS) plantejar els riscos detectats i les propostes de millora.
- Eliminar els riscos detectats i adoptar mesures correctores per minimitzar els que no han pogut ser eliminats.
- Aplicar sistemes de seguiment i control de les actuacions que es deriven de les comunicacions de risc i propostes de millora.

## 2. ÀMBIT D'APLICACIÓ

Aquest procediment afecta tot el personal de l'ICS.

## 3. COMPETÈNCIES

### 3.1. Treballadors

- Comunicar al seu comandament directe i/o a la Unitat Bàsica Prevenció (UBP), i/o delegat de prevenció qualsevol situació de risc o proposta de millora de les condicions de treball.
- Suggestir les mesures correctores que consideri adequades.

### 3.2. Comandament directe

- Analitzar la situació de risc o la proposta de millora, conjuntament amb el treballador comunicant.
- Demanar l'assessorament a la UBP per a l'anàlisi del risc i la proposta de mesures si ho considera necessari.
- Dur a terme les mesures preventives que estiguin dins del seu àmbit de decisió i, com a mínim, establir les mesures de protecció necessàries per minimitzar el risc i per evitar possibles accidents fins que no s'executin les mesures preventives adequades.
- Si les mesures correctores del risc no són de la seva competència, comunicar-ho a la unitat competent per a la seva resolució.
- Informar el treballador de l'estat de la seva comunicació, així com de la resolució final.
- Realitzar el seguiment de l'execució de les mesures proposades.
- Informar la UBP un cop s'hagin executat aquestes mesures.

<b>Procediment general</b>	<b>Codi: PG/SG/02</b>
<b>Títol: Comunicat de risc i propostes de millora en prevenció de riscos laborals</b>	
<b>Àrea/Servei/Unitat: Institut Català de la Salut</b>	

- Promoure l'ús dels comunicats de risc i de la proposta de millora en l'àrea de la seva competència.

### **3.3. Unitats competents**

- Executar les mesures preventives que siguin de la competència del seu àmbit.
- Informar el comandament directe, un cop s'hagin executat aquestes mesures.

### **3.4. Línia jeràrquica**

- Assegurar l'acompliment, per part de les unitats competents, de les mesures preventives que necessiten una autorització expressa d'un comandament superior.
- Promoure l'ús dels comunicats de risc i de la proposta de millora en l'àrea de la seva competència.

### **3.5. Unitats bàsiques de prevenció (UBP)**

- Assessorar el comandament directe en la valoració del risc i en la definició de les mesures correctores.
- Supervisar els comunicats de risc i les propostes de millora rebuts, valorant la idoneïtat de les mesures correctores proposades.
- Incloure les mesures proposades en la planificació preventiva i en el seu seguiment i revisar l'avaluació de riscos, si escau.
- Valorar l'eficàcia de les mesures correctores aplicades.
- Promoure l'ús dels comunicats de risc i la proposta de millora en els centres de treball.
- Enviar còpia dels formularis rebuts a l'àrea de Recursos Humans.

### **3.6. Àrea de Recursos Humans**

- Posar a disposició dels delegats de prevenció els comunicats de risc i les propostes de millora rebuts.
- Informar el Comitè de Seguretat i Salut dels comunicats de riscos rebuts i de les propostes de millora i de seguiment de les mesures correctores proposades.

### **3.7. Delegats de prevenció**

- Disposar dels comunicats de risc i de les propostes de millora rebuts en l'organització.
- Ser informats en el Comitè de Seguretat i Salut dels comunicats de riscos rebuts i de les propostes de millora i del seguiment de les mesures correctores proposades.

Procediment general	Codi: PG/SG/02
Títol: Comunicat de risc i propostes de millora en prevenció de riscos laborals	
Àrea/Servei/Unitat: Institut Català de la Salut	

## 4. PRECAUCIONS

En els casos de comunicació de situacions d'assetjament psicològic laboral se seguirà el procediment específic.

Aquest procediment no és d'aplicació en la situació que el treballador detecti un risc greu o imminent. En aquest cas, haurà de comunicar-lo immediatament al seu comandament directe i a la UBP corresponent.

## 5. DEFINICIONS

**Comunicant:** Qualsevol treballador del centre (hospital, atenció primària o Centre Corporatiu) que detecta una situació de risc.

**Comandament directe:** És el superior immediat del comunicant, jeràrquicament i orgànica i, per tant, és el responsable d'adoptar i aplicar les mesures correctores adequades per tal d'eliminar/minimitzar-ne el risc.

**Unitats competents:** Aquelles unitats que disposen d'autonomia suficient per analitzar i corregir directament les situacions detectades (manteniment, recursos humans, serveis generals, direccions d'àrea...)

**Línia jeràrquica:** Aquells comandaments, des del superior al comandament directe o les unitats competents fins a la gerència, que disposen de la competència suficient per autoritzar les mesures correctores que les unitats competents necessiten aplicar.

**Risc greu i imminent:** Aquell que sigui probable racionalment que es materialitzi en un futur immediat i pugui significar un dany greu per a la salut dels treballadors.

En el cas d'exposició a agents susceptibles de causar danys greus a la salut dels treballadors, s'ha de considerar que hi ha un risc greu i imminent quan sigui probable racionalment que es materialitzi en un futur immediat una exposició a aquests agents de la qual puguin resultar danys greus per a la salut, encara que aquests no es manifestin de manera immediata.

## 6. MÈTODE

### 6.1. Circuit de comunicats de risc

En l'**annex I** s'indica el diagrama de flux que cal seguir en la comunicació d'un risc.

La comunicació es farà emprant el formulari de l'**annex II**.

### 6.2. Actuació del comunicant

Qualsevol persona que detecti una possible situació de risc o vulgui realitzar una proposta de millora (el comunicant) emplenarà les dades d'identificació personal, el servei i el lloc de treball que ocupa i farà una breu descripció del risc que ha detectat. Podrà suggerir les mesures correctores que consideri adequades. El comunicant signarà el document a l'apartat corresponent i el datarà.

<b>Procediment general</b>	<b>Codi: PG/SG/02</b>
<b>Títol: Comunicat de risc i propostes de millora en prevenció de riscos laborals</b>	
<b>Àrea/Servei/Unitat: Institut Català de la Salut</b>	

A continuació, lliurarà el formulari al seu comandament directe per a la seva anàlisi conjunta i per plantejar-ne una possible solució. Es quedarà una còpia d'aquest formulari amb la firma del comandament com a justificant de lliurament.

### **6.3. Actuació del comandament directe**

El comandament directe analitzarà, conjuntament amb el comunicant, el risc plantejat o la proposta de millora per intentar consensuar un pla d'acció, proposant i aplicant les mesures correctores que estiguin al seu abast.

En qualsevol cas, el comandament directe sempre podrà demanar assessorament a la UBP, tant per l'anàlisi del risc com per a la proposta de mesures correctores.

Davant d'un comunicat de risc, el comandament directe haurà de dur a terme algun tipus d'acció sempre: ja sigui una mesura preventiva que estigui al seu abast, ja sigui de protecció o d'informació als treballadors per tal d'evitar accidents per causa d'aquest risc.

En el cas que no pugui executar ell mateix les mesures correctores finalment proposades, les trametrà a les unitats competents perquè s'encarreguin d'executar-les.

Un cop el comandament directe hagi emplenat la segona part del formulari de l'annex II, enviarà còpia del comunicat en un termini no superior a dos dies, a les persones i unitats següents:

- la UBP,
- el superior immediat en la seva línia jeràrquica,
- la Unitat competent proposada per executar les mesures, si escau.

El comandament directe informará per escrit de la resolució del comunicat els treballadors afectats, i enviarà una còpia a la UBP per a l'arxiu.

Un cop executades les mesures proposades, avisarà la UBP per procedir a la valoració conjunta de la seva eficàcia.

### **6.4. Actuació de la UBP**

Donarà registre al formulari rebut i enviarà una còpia a l'àrea de Recursos Humans perquè ho comuniqui al Comitè de Seguretat i Salut.

En el cas que la UBP hagi rebut el formulari del comunicant directament, sense passar pel comandament directe, aquesta unitat enviarà una còpia d'aquest comunicat al comandament directe per al seu coneixement.

Valorarà la idoneïtat de les mesures correctores proposades. Participarà en la proposta d'aquestes mesures i visitarà el lloc de treball, si li ho demana el comandament directe o el treballador comunicant mateix i sempre que ho consideri convenient.

<b>Procediment general</b>	<b>Codi: PG/SG/02</b>
<b>Títol: Comunicat de risc i propostes de millora en prevenció de riscos laborals</b>	
<b>Àrea/Servei/Unitat: Institut Català de la Salut</b>	

Un cop executades les mesures correctores valorarà la seva eficàcia, conjuntament amb el comandament directe.

### **6.5. Actuació de les unitats competents i de la línia jeràrquica**

Les unitats competents executaran les mesures correctores que estiguin dins del seu àmbit. Per exemple, una mesura correctora podria ser la millora d'una determinada instal·lació elèctrica; en aquest cas, la unitat competent seria serveis generals.

Un cop executades, n'informarà el comandament directe.

La línia jeràrquica autoritzarà l'execució d'aquelles mesures correctores que, ja sigui pel cost econòmic, pel caràcter competencial o bé per altres motius, no poden aplicar directament el comandament directe o les unitats competents.

## **7. REFERÈNCIES**

- Llei 31/1995, de 8 de novembre, de prevenció de riscos laborals. BOE núm. 269, de 10 de novembre de 1995.
- Llei 54/2003, de 12 de desembre, de reforma del marc normatiu de la prevenció de riscos laborals. BOE núm. 298, de 13 de desembre de 2003.
- NTP 561: sistema de gestión preventiva: procedimiento de comunicación de riesgos y propuestas de mejora.

## **8. ANNEXES**

Annex I. Circuit del comunicat de risc

Annex II. Formulari del comunicat de risc

## **9. CONTROL DE CANVIS**

No és procedent.

## **10. DISTRIBUCIÓ DE CÒPIES**

S'ha de comunicar que el procediment ha estat aprovat per la Direcció de l'ICS i que està disponible per implantar-lo i consultar-lo a la intranet corporativa (<http://www.portalics>)

a:

- les gerències territorials, d'àmbit d'atenció primària i d'hospitals,
- les persones representants del personal que forma part de la Comissió Paritària d'Institucions Sanitàries,
- les unitats bàsiques de prevenció.

<b>Procediment general</b>	<b>Codi: PG/SG/02</b>
<b>Títol: Comunicat de risc i propostes de millora en prevenció de riscos laborals</b>	
<b>Àrea/Servei/Unitat: Institut Català de la Salut</b>	

## **11. REVISIÓ DE LA VALIDESA**

Document revisat per la Unitat Central de Prevenció (UCP) en data 01/11/2015, sense canvis sobre la versió 01 vigent des del 15/03/2006.

## **12. PREPARACIÓ, REVISIÓ I APROVACIÓ DEL PROCEDIMENT**

### **12.1. Autoria del procediment**

Unitat Central de Prevenció

### **12.2. Control documental**

Document preparat, revisat i aprovat per la UCP, en data: 09/11/05.

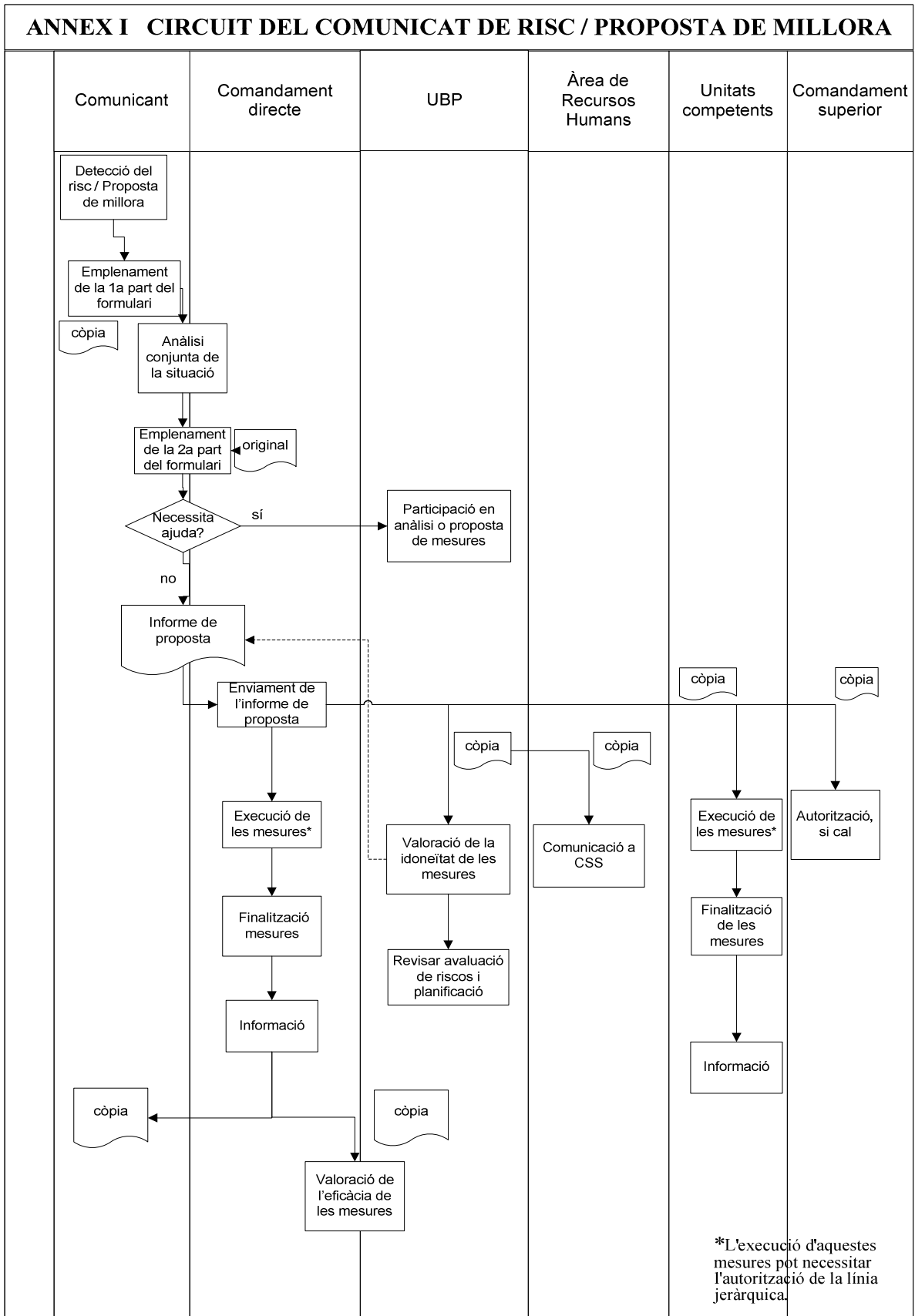
### **12.3. Aprovació procediment**

Consulta a la Comissió Paritària de l'ICS, en data: 18/11/05.

Aprovació pel Comitè de Direcció de l'ICS, en data: 07/12/05.

<b>Procediment general</b>	<b>Codi: PG/SG/02</b>
<b>Títol: Comunicat de risc i propostes de millora en prevenció de riscos laborals</b>	
<b>Àrea/Servei/Unitat: Institut Català de la Salut</b>	

<b>Procediment general</b>	<b>Codi: PG/SG/02</b>
<b>Títol: Comunicat de risc i propostes de millora en prevenció de riscos laborals</b>	
<b>Àrea/Servei/Unitat: Institut Català de la Salut</b>	





<b>Procediment general</b>	<b>Codi: PG/SG/02</b>
<b>Títol: Comunicat de risc i propostes de millora en prevenció de riscos laborals</b>	
<b>Àrea/Servei/Unitat: Institut Català de la Salut</b>	

**ANNEX II COMUNICAT DE RISC /PROPOSTA DE MILLORA EN PRL**

Hospital / Àmbit AP/ CC	Servei / SAP	Unitat / EAP
Registre núm.	Data entrada UBP	

**COMUNICAT DE RISC /PROPOSTA DE MILLORA****Comunicant**

Cognoms i nom del comunicant  
Lloc de treball  
Telèfon de contacte

Lloc on s'observa el risc  
Descripció de la situació de risc

Mesures correctores que proposa

- 1.
- 2.
- 3.
- ...

Signatura

Data

**Comandament directe**

Cognoms i nom del comandament directe  
Càrrec

Mesures correctores que proposa

- 1.
- 2.
- 3.
- ...

Signatura

Unitat competent

Termini

Data

**Observacions UBP****Observacions de les unitats competents**

<b>Procediment general</b>	<b>Codi: PG/SG/02</b>
<b>Títol: Comunicat de risc i propostes de millora en prevenció de riscos laborals</b>	
<b>Àrea/Servei/Unitat: Institut Català de la Salut</b>	

**Seguiment de mesures** (per emplenar el comandament directe i la UBP)

Mesura	Data execució	Data revisió
1.		
2.		
3.		
...		

*\*Tota la informació necessària que no estigui continguda en aquest formulari s'hi haurà d'adjuntar*